

## 1일차 리눅스 설치

## 1\_1) 시스템 사양 확인

키보드 입력 : 윈도우 + pause Break

The screenshot shows the Windows 10 System Information page. The following details are highlighted with red boxes:

- Windows 버전: Windows 10 Pro
- 프로세서: Intel(R) Core(TM) i7-7700 CPU @ 3.60GHz 3.60 GHz
- 설치된 메모리(RAM): 16.0GB
- 시스템 종류: 64비트 운영 체제, x64 기반 프로세서

Other visible information includes:

- 컴퓨터 이름, 도메인 및 작업 그룹 설정:
  - 컴퓨터 이름: Dong53-100
  - 전체 컴퓨터 이름: Dong53-100
  - 컴퓨터 설명: Dong53-100
  - 작업 그룹: DONG53
- Windows 정품 인증: Windows 정품 인증을 받았습니다. Microsoft 소프트웨어 사용 조건 읽기
- 제품 ID: 00330-50980-79055-AAOEM

CPU : IntelCore i5-5500 이상 권장

RAM : 16G 이상

운영체제 : 64bit

## 1\_2)클라이언트(Client)와 서버(Server)

C : request(요청) -> 서비스를 받는다.

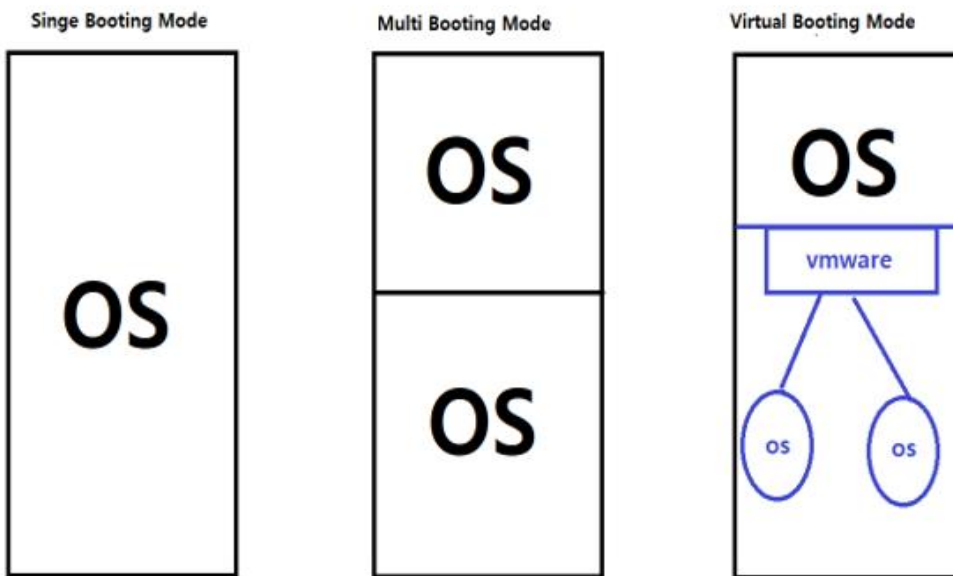
S : response(응답) -> 서비스를 제공해준다.

## 1\_3)시스템 Booting 종류

single booting mode -하나의 데스크탑에 운영체제 하나 설치된 상태

multi booting mode - 하나의 데스크탑에 운영체제를 두개를 설치한 상태

virtual booting mode - 하나의 데스크탑에 운영체제 하나 설치된 상태에서 가상머신을 사용하는 상태

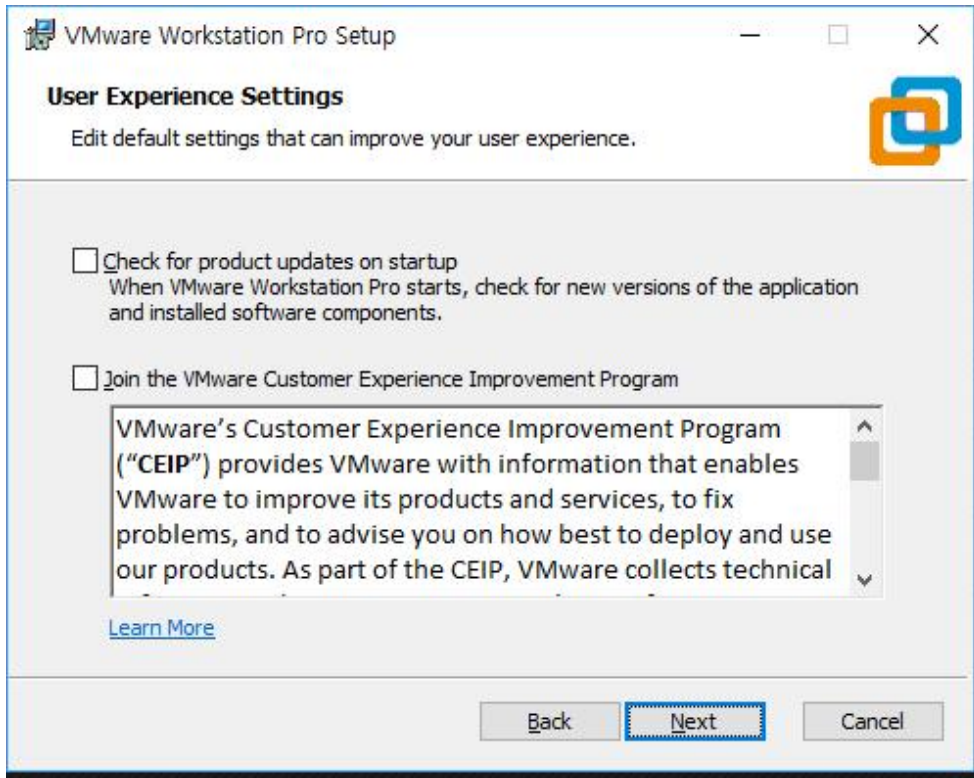


## 1\_4)vmware 설치

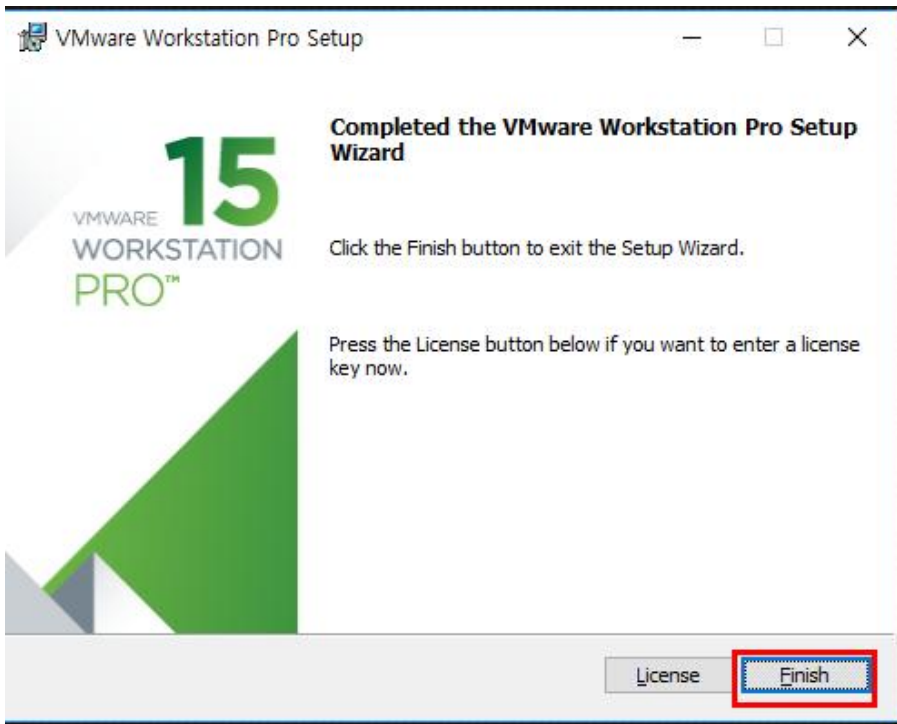
Vmware란? 가상 OS를 설치 해주는 프로그램



설치 프로그램은 직접 구하셔야합니다. google에서 검색하면 찾을 수 있음



설치 과정 중 여기 부분만 체크 해제 하시고, 나머지는 체크 하시면 됩니다.



여기서, 라이선스 없이 사용하시면, 30일 동안 무료 사용후 라이선스 번호를 입력해야합니다.  
(현재 사진은 15버전입니다. 이 현장 영상 과정에선 14버전으로 했으므로, 14버전으로 이용하시면 됩니다.)